

Anleitung Mastlegevorrichtung Dehler Duetta 86 GS

Vorbereitungen:

- Rollreff-Leine lösen (Ende sichern)
- Lazy-bag Leinen abmachen und am Mast sichern
- Großsegel ausfädeln (kleine Leine am Mast öffnen, siehe Bild 2)
- Baum abnehmen und aufs Kajütdach legen, ggf. sichern (siehe Bild 3)
- Vorschot am Segel lösen und dicht holen (siehe Bild 4)
- Vorsegel mit Gummi sichern
- Unterliek des Vorsegels etwas lockern und Draht für Flaschenzugbefestigung rausziehen
- Flaschenzug am Draht einhängen (siehe Bild 5)
- Unteren Schäkel des Flaschenzuges in Augbolzen am Bug einhängen (siehe Bild 6)
- Leine des Flaschenzuges ins Cockpit legen und an Winsch sichern (siehe Bild 7)
- Spibäume in Augbolzen auf Höhe der Wanten und an Jütvorrichtung einhängen (siehe Bild 8 und 9)
- Bolzen des Vorstags lösen (siehe Bild 10)
- Spannung der Hilfswanten kontrollieren
- Leine der Jütvorrichtung langsam lösen – Mast legt sich langsam nach hinten (siehe Bild 11)





Bild 2



Bild 3



Bild 4



Bild 5



Bild 6



Bild 7

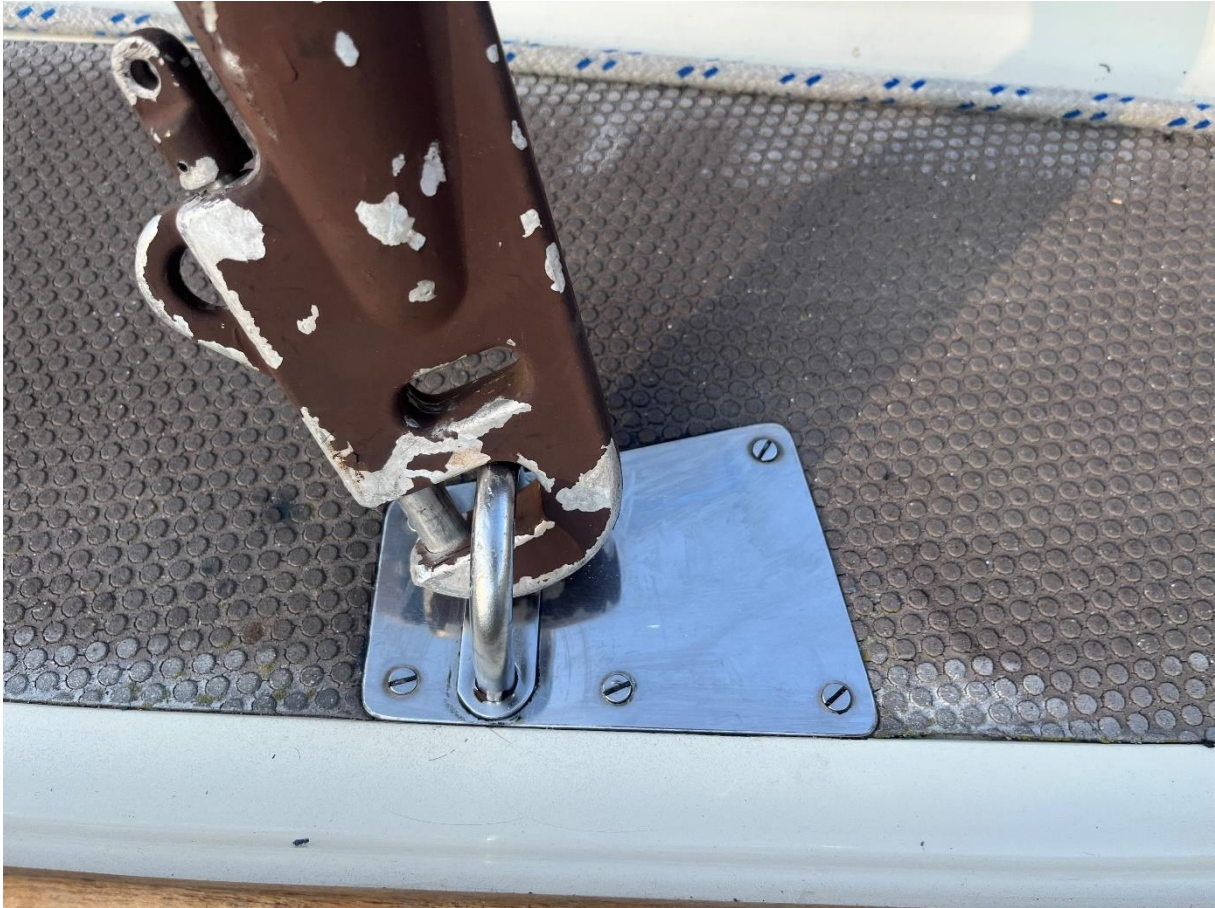


Bild 8 (Hinweis: Spibäume mit der Rundung nach unten einhaken, nicht wie im Bild. Beim Mast stellen darauf achten, dass sich Spibaum und Augbolzen nicht verhaken)



Bild 9



Bild 10



Bild 11